



# 단양팔경유람기

BlackCat

## 소개글

충북 단양을 여행하며 찍은 사진들을 모아봤습니다

^^ 너무 멋진 단양의 모습을 구경하세요

## 목차

1	시그마 초광각의 시각으로 새마을기차에 숨겨진 공간을 발견하다[철도여행의 보물찾기]	4
2	시그마 초광각으로 담은 지하의 세계[환성적인 충북 단양의 고수동굴]	7
3	육지로 올라온 민물의 왕자 대형 쏘가리를 만나다[시그마 초광각으로 담은 단양다누리센터 조각상]	13
4	아찔한 동굴속 탐험을 시그마 초광각으로 즐기다[환성적인 충북 단양의 고수동굴]	17
5	물반영이 아름다운 고수대교 다리를 시그마 초광각으로 보다[충북 단양 고수대교 사진]	23
6	무궁화기차 안에서 숙박꼭질[시그마 초광각으로 담은 여행사진]	27
7	산수화를 보는듯 빼어난 동굴세상을 시그마 광각으로 담다[환성적인 충북 단양의 고수동굴]	30
8	시그마 초광각으로 담은 폭풍이 살아있는 단양호의 풍경[시원한 풍경의 단양호수를 담다]	36
9	반딧불의묘와 같은 사랑스러운 고수동굴을 시그마 광각으로 담다[환성적인 충북 단양의 고수동굴]	41
10	시그마 초광각으로 담은 단양의 숨겨진 비경[환성적인 충북 단양의 고수동굴]	46
11	시그마 초광각으로 담은 미궁의 세상[환성적인 충북 단양의 고수동굴]	52
12	단양 다누리센터에서 만난 인어공주님을 담아보았습니다[시그마10-20과 함께한 단양여행]	57
13	충북단양에서 만난 색다른 풍경과 색다른 세상에 반해보자[충북단양여행기]	62
14	덧...지하세계 탐험을 마치며..세상의 신비로움은 아직 많았다.[환성적인 충북 단양의 고수동굴]	72
15	고수동굴의 환상적인 풍경을 뒤로하며 다시 지상으로..[환성적인 충북 단양의 고수동굴]	80

# 01

시그마 초광각의 시각으로 새마을기차에 숨겨진 공간을 발견하다[철도여행의 보물찾기]

---



## 시그마 초광각의 시각으로 새마을기차에 숨겨진 공간을 발견하다[철도 여행의 보물찾기]

2012.09.17 17:58

현대인의 바쁘게 병에걸린 필자에게 지루함은 아픔만큼 참기 어려운 일입니다

때문에 1시간 이상 무엇인가 같은 공간에 있으면 땀이 나기시작하지요...

때문에 어쩔수 없는 상황이 아니라면 여기저기 잘 돌아다니려고 합니다.

이번 여행길에 3시간 30분 기차를 타고 가며,, 그 중 추가로 20분 마주오는 기차를 피해 정차한

새마을 기차를 1호차에서 6호차까지 정신없이 돌아 다녔습니다.

그리고 새마을 기차의 숨겨진 공간에 누군가가 남긴 낙서와 함께 추억한장을 더해보았습니다.



※ 사진을 담아가시는건 좋지만, 댓글 꼭 남겨주시길 바랍니다. 불펌시 응당의 조치를 취하겠습니다.

카메라: 니콘 D5000(Nikon DSLR 5000)

렌즈: 시그마 10-20mm F4 (시그마초광각렌즈 구형)

노출시간: 1/13s

iso: 160

조리개값: F5

초점길이: 10mm

## 02

시그마 초광각으로 담은 지하의 세계[환성적인 충북 단양의 고수동굴]

---

폭풍이 오기전 주말을 이용해 멀고 먼 단양으로 기차를 타고떠난 여행....

쫄쫄한 하늘과 눅눅한 공기에 살짝 불편한 여행길이었지만

그곳에서 만난 멋진 풍경과 숨이 막힐듯한 자연의 신비앞에 참 행복한 추억이 되었습니다

필자는 어린시절 딱한번 동굴여행을 한적이 있었는데 단양의 고수동굴은 더욱 신비롭더군요

다커버린 어른의 눈으로 바라본 지하세계는 역시 참으로 오묘하고 신비롭다는 생각을 하게되었지요.

그 신기함을 함께 나누고 싶어 이렇게 사진 몇장을 첨부해 봅니다.

하데스가 사는 지하의 미궁 그 환상적인 풍경을 시그마 초광각의 시선으로 함께 감상하세요













※ 사진을 담아가시는건 좋지만, 댓글 꼭 남겨주시길 바랍니다. 불펌시 응당의 조치를 취하겠습니다.

카메라: 니콘 D5000(Nikon DSLR 5000)

렌즈: 시그마 10-20mm F4 (시그마초광각렌즈 구형)

노출시간: 20s

iso: 160

조리개값: F9

초점길이: 10mm



## 03

육지로 올라온 민물의 왕자 대형 쏘가리를 만나다[시그마 초광각으로 담은 단양다누리센터 조  
각상]

---

## 육지로 올라온 민물의 왕자 대형 쏘가리를 만나다[시그마 초광각으로 담은 단양다누리센터 조각상] 2012.09.23 17:35

민물 낚시를 하는 사람들에게 쏘가리란 민물의 왕자이다

작지만 얼룩덜룩한 멋진 무늬와 공격적인 성격

무엇보다 맑은 물에서만 서식하는 왕가의 귀품이 느껴지는 쏘가리

그 쏘가리가 육지로 올라왔다. 그것도 엄청 큰 대형 쏘가리로...

단양의 민물고기를 감상할 수 있는 다누리센터 아쿠아리움 앞에 쏘가리 조각상을

시그마 초광각의 시선으로 담아보았다.





※ 사진을 담아가시는건 좋지만, 댓글 꼭 남겨주시길 바랍니다. 불펌시 응당의 조치를 취하겠습니다.

카메라: 니콘 D5000(Nikon DSLR 5000)

렌즈: 시그마 10-20mm F4 (시그마초광각렌즈 구형)

노출시간: 1/50s

iso: 100

조리개값: F7.1

초점길이: 10mm

## 04

아찔한 동굴속 탐험을 시그마 초광각으로 즐기다[환성적인 충북 단양의 고수동굴]

---



## 아찔한 동굴속 탐험을 시그마 초광각으로 즐기다[환성적인 충북 단양의 고수동굴]

2012.09.22 17:36

멀고먼 나라는 바로 우리발밑에.....

하늘도 들도 산도 강도 바다도 다 우리의 눈으로 바라보고 느끼고 즐길수 있다면

지하의 세상은 언제나 상상속의 세상이기에 그 마력이 더 강한것 같다.

아름다운 지하의 동굴을 바라보며 사진을 담다

그 매력적이고 기하학적인 석주들에 항상 감탄을 하게된다.

멋진 단양의 고수동굴의 매력을 남겨본다.



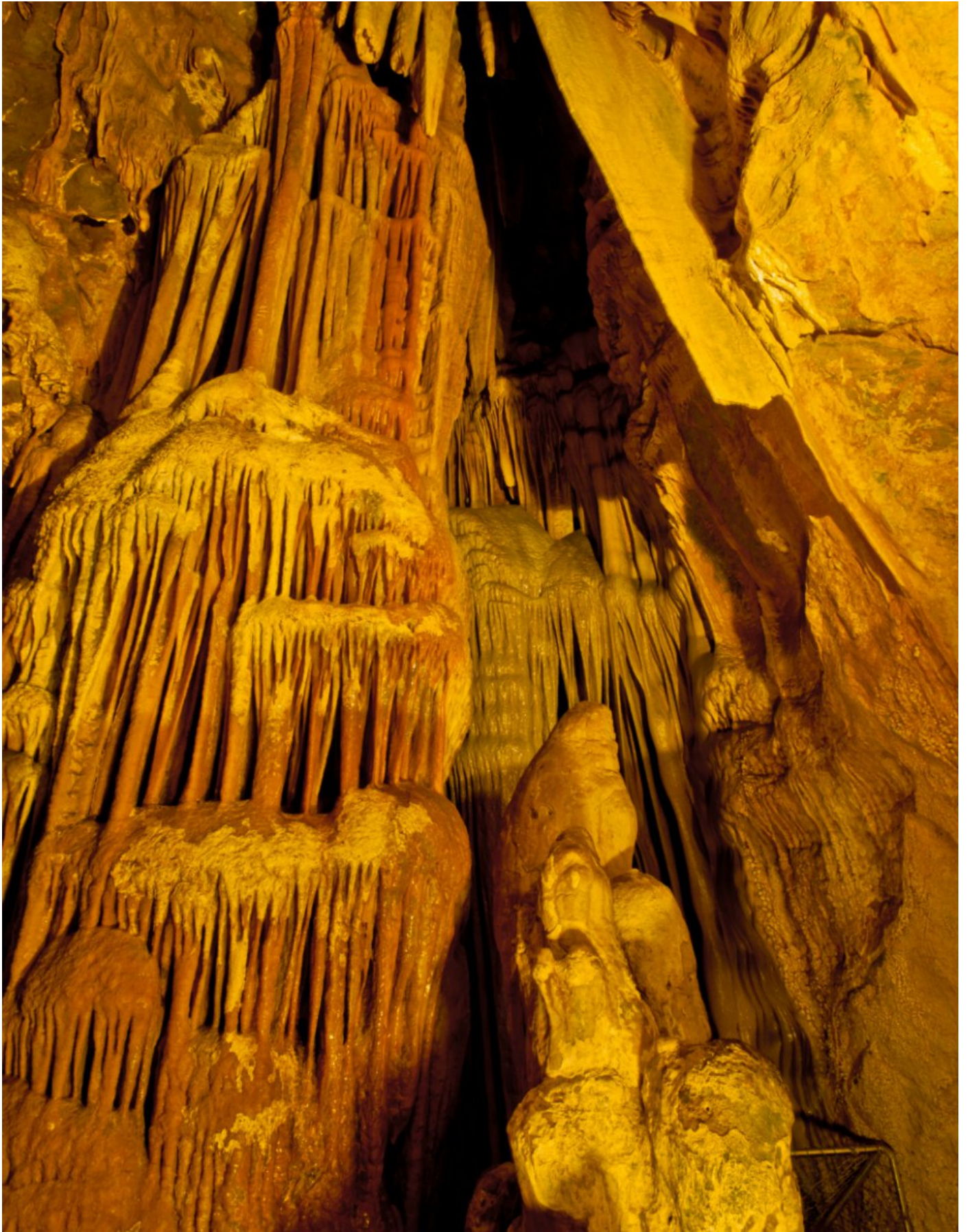












※ 사진을 담아가시는건 좋지만, 댓글 꼭 남겨주시길 바랍니다. 불펌시 응당의 조치를 취하겠습니다.

카메라: 니콘 D5000(Nikon DSLR 5000)

렌즈: 시그마 10-20mm F4 (시그마초광각렌즈 구형)

노출시간: 20s

iso: 160

조리개값: F10

초점길이: 10mm

# 05

물반영이 아름다운 고수대교 다리를 시그마 초광각으로 보다[충북 단양 고수대교 사진]

---



## 물반영이 아름다운 고수대교 다리를 시그마 초광각으로 보다[충북 단양 고수대교 사진]

2012.09.22 17:27

단양에서 고수동굴로 들어가는 다양한 방법중 가장 인상깊었던 것은

파란 단양호수위를 붉게 가로지르는 고수교의 자태!!

마치 유럽의 어느 도시 혹은 일본의 멋진 다리를 건너듯

색다른 매력의 단양을 바라볼수 있었던 즐거운 추억을 한장 남겨둔다.









※ 사진을 담아가시는건 좋지만, 댓글 꼭 남겨주시길 바랍니다. 불펌시 응당의 조치를 취하겠습니다.

카메라: 니콘 D5000(Nikon DSLR 5000)

렌즈: 시그마 10-20mm F4 (시그마초광각렌즈 구형)

노출시간: 1/40s

iso: 100

조리개값: F7.1

초점길이: 10mm

# 06

무궁화기차 안에서 숨박꼭질[시그마 초광각으로 담은 여행사진]

---

긴긴 기차여행중 앞좌석이 앉은 귀여운 소녀가 카메라가 신기한 것인지 돌아보았다

모른채 하고 있다가 나를 뵈히 쳐다보는 소녀의 표정이 귀여워 한컷!

이런것이 여행을 하는 재미가 아닐까.. 새로운 사람들과의 신선한 만남 그리고 즐거운 추억한장



※ 사진을 담아가시는건 좋지만, 댓글 꼭 남겨주시길 바랍니다. 불펌시 응당의 조치를 취하겠습니다.

카메라: 니콘 D5000(Nikon DSLR 5000)

렌즈: 시그마 10-20mm F4 (시그마초광각렌즈 구형)

노출시간: 1/100s



iso: 160

조리개값: F4

초점길이: 10mm

## 07

산수화를 보는듯 빼어난 동굴세상을 시그마 광각으로 담다[환성적인 충북 단양의 고수동굴]

---

## 산수화를 보듯 빼어난 동굴세상을 시그마 광각으로 담다[환성적인 충북 단양의 고수동굴]

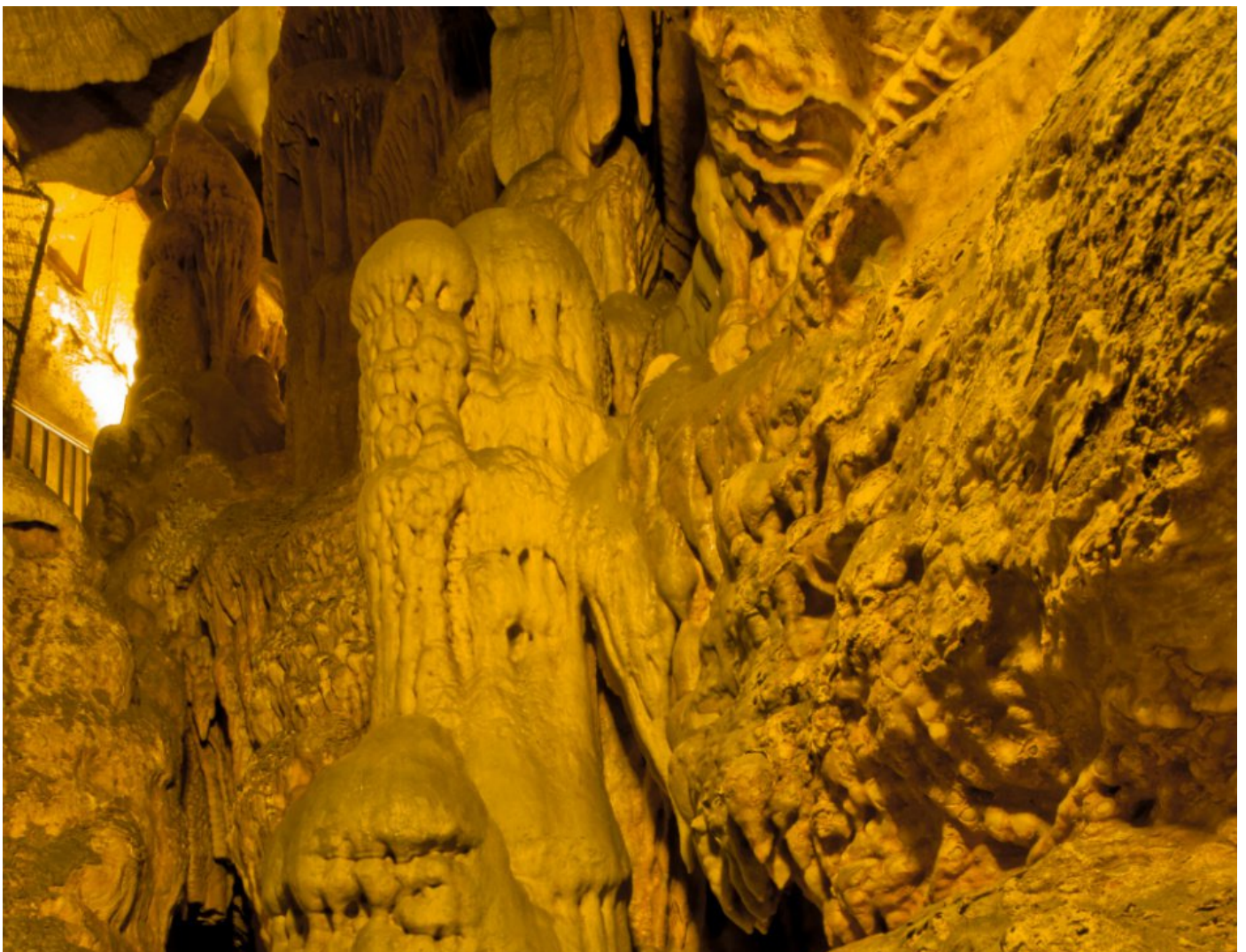
2012.09.21 17:26

깎아질듯 떨어질듯 아슬아슬하고 빼어난 절경...

마치 금강산의 아찔하고 멋진 풍경을 돌에다 곱게 조각한듯 고수동굴의

웅장함과 섬세함에 놀라며 산수화같이 멋진 동굴 풍경을

시그마 초광각의 시선으로 담아보았다.















※ 사진을 담아가시는건 좋지만, 댓글 꼭 남겨주시길 바랍니다. 불펌시 응당의 조치를 취하겠습니다.

카메라: 니콘 D5000(Nikon DSLR 5000)

렌즈: 시그마 10-20mm F4 (시그마초광각렌즈 구형)

노출시간: 13s

iso: 160

조리개값: F5.6

초점길이: 10mm

## 08

시그마 초광각으로 담은 폭풍이 살아있는 단양호의 풍경[시원한 풍경의 단양호수를 담다]

---



## 시그마 초광각으로 담은 폭풍이 살아있는 단양호의 풍경[시원한 풍경의 단양호수를 담다]

2012.09.20 19:30

단양의 멋진 모습중 하나는 시원시원한 호수가 도시의 어느면에서나 볼 수 있었다는 것입니다

필자는 튼튼한 두다리로 워킹&사진을 하기 때문에 특별히 그런 풍경을 스쳐지날 수 없었지요

태풍이 올라오는 그날 아직은 비가 뿌리지 않는 축축한 단양호의 풍경을 사진으로 담아 보았습니다

녹조때문에 초록빛으로 물든 단양호의 신비로운 매력을 함께 즐겨보시길 바랍니다.



Black Cat  
Director











※ 사진을 담아가시는건 좋지만, 댓글 꼭 남겨주시길 바랍니다. 불펌시 응당의 조치를 취하겠습니다.

카메라: 니콘 D5000(Nikon DSLR 5000)

렌즈: 시그마 10-20mm F4 (시그마초광각렌즈 구형)

노출시간: 1/25s

iso: 100

조리개값: F10

초점길이: 10mm

## 09

반딧불의묘와 같은 사랑스러운 고수동굴을 시그마 광각으로 담다[환성적인 충북 단양의 고수동굴]

---

## 반딧불의묘와 같은 사랑스러운 고수동굴을 시그마 광각으로 담다[환성적인 충북 단양의 고수동굴]

2012.09.20 17:27

선선하다나는 경고문과 달리 동굴을 한참 헤메이고

계단을 오르락 내리락... 몸은 어느새 뽀뽀한 땀으로 뒤범벅이 되어있다

한참을 사진을 찍다가 관광객이 사라진 텅빈 동굴에 앉아있으니

예전 감명깊게 본 반딧불의 묘라는 일본 애니메이션이 생각났다

두 남매의 슬픈 삶을 다룬 그 주요배경이 동굴이었는데 이 고수동굴이 바로 그런 드라마틱한

무대의 배경이지 않을까 혼자 상상을 하며 사진으로 남겨보았다.











※ 사진을 담아가시는건 좋지만, 댓글 꼭 남겨주시길 바랍니다. 불펌시 응당의 조치를 취하겠습니다.

카메라: 니콘 D5000(Nikon DSLR 5000)

렌즈: 시그마 10-20mm F4 (시그마초광각렌즈 구형)

노출시간: 13s

iso: 160

조리개값: F5.6

초점길이: 10mm



# 10

시그마 초광각으로 담은 단양의 숨겨진 비경[환성적인 충북 단양의 고수동굴]

---

## 시그마 초광각으로 담은 단양의 숨겨진 비경[환상적인 충북 단양의 고수동굴] 2012.09.19 19:00

아찔아찔한 철제계단을 따라 한없이 밑으로 내려가는 도중

모든 관광객의 시선을 사로잡은 환상적인 석주가 나타났습니다

단양 고수동굴의 신비한 매력이 가장 현실감 없이 느껴지는 바로 그 장소는

마치 성모마리아상이 지하의 어둠을 비추는듯한 모습

신기하게 그 마리아상 주변으로 끝없이 피어나는 물안개를 바라보며

누군가 억지로 만들어낸 조각상은 낼수없는 신비하고 오묘한 환상적인 기분을 느낄 수 있었습니다

보는이의 시선과 마음에 따라 다양하게 바뀌는 단양고수동굴의 신비로운 사진을 함께 감상해보세요













※ 사진을 담아가시는건 좋지만, 댓글 꼭 남겨주시길 바랍니다. 불펌시 응당의 조치를 취하겠습니다.

카메라: 니콘 D5000(Nikon DSLR 5000)

렌즈: 시그마 10-20mm F4 (시그마초광각렌즈 구형)

노출시간: 20s

iso: 160

조리개값: F16

초점길이: 10mm



# 11

시그마 초광각으로 담은 미궁의 세상[환성적인 충북 단양의 고수동굴]

---

단양팔경중 하나인 고수동굴에 들어서면서 서늘하고 혹은 추울거라는 기대와 달리

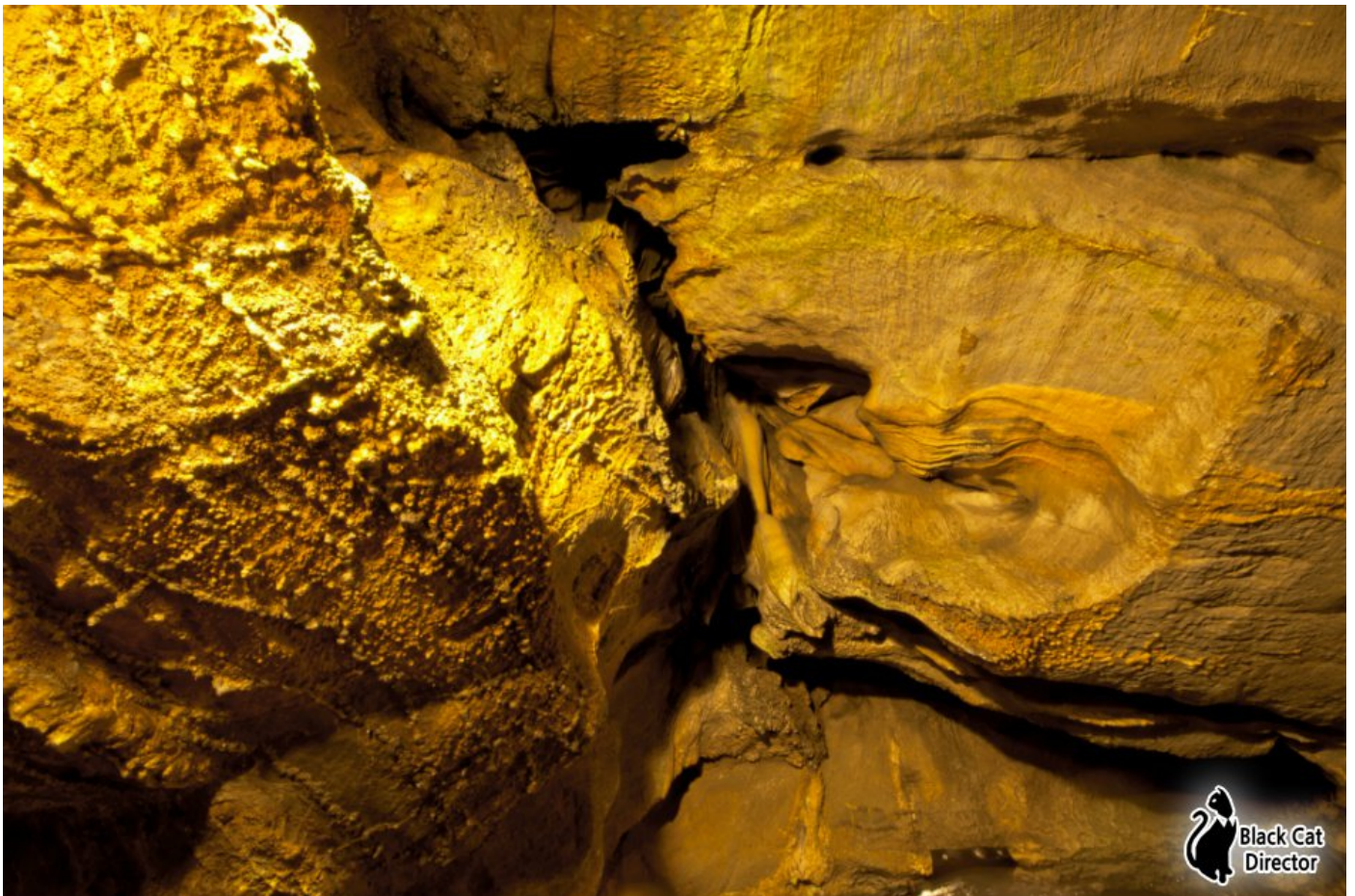
많은 관광객의 효과인가 약간은 덥고 습한 기운에 놀랐습니다

하지만 그런 잡다한 생각도 미로처럼 숨겨진 다양한 종류석과 석회호수들 그리고 멋진 지하세계의 풍경을 바라보다

눈처럼 사라졌습니다. 마그마처럼 흘러넘치는 멋진 풍경과 다양한 각도에서 관찰하게 되는 숨겨진 궁전

마치 중국 고대의 아방궁의 사진인듯 착각하게 되는 다양한 동굴속 세상을 바라보았습니다

단양의 환상적인 고수동굴 두번째 이야기를 함께 느껴보세요











※ 사진을 담아가시는건 좋지만, 댓글 꼭 남겨주시길 바랍니다. 불펌시 응당의 조치를 취하겠습니다.

카메라: 니콘 D5000(Nikon DSLR 5000)

렌즈: 시그마 10-20mm F4 (시그마초광각렌즈 구형)

노출시간: 20s

iso: 160

조리개값: F9

초점길이: 10mm

# 12

단양 다누리센터에서 만난 인어공주님을 담아보았습니다[시그마10-20과 함께한 단양여행]

---



## 단양 다누리센터에서 만난 인어공주님을 담아보았습니다[시그마10-20과 함께한 단양여행]

2012.09.26 16:37

충북 단양을 여행하다 시외버스터미널 옆 다누리생태관을 방문하게 되었습니다.

빠듯한 일정과 금액과 시간의 압박으로 생태관 내부구경을 못하는 참사가 벌어졌지만

그래도 센터 앞에 마련된 분수대에서 즐거운 물놀이를 즐기는 꼬마 인어공주님을 만나게 되었지요

ㅎㅎ 소중한 인연을 사진으로 남겨봅니다.













※ 사진을 담아가시는건 좋지만, 댓글 꼭 남겨주시길 바랍니다. 불펌시 응당의 조치를 취하겠습니다.

카메라: 니콘 D5000(Nikon DSLR 5000)

렌즈: 시그마 10-20mm F4 (시그마초광각렌즈 구형)

노출시간: 1/50s

iso: 100

조리개값: F7.1

초점길이: 10mm

# 13

충북단양에서 만난 색다른 풍경과 색다른 세상에 반해보자[충북단양여행기]

---



단양은 내가 사는 곳과 아주 멀지도 가깝지도 않은 장소이다.

필자는 경북에 살고 있고.... 다양한 여행방법중 기차를 타고 떠남을 좋아한다.

단양은 단양8경이라 하여 예로부터 볼거리가 많다고 여겨졌으며

그중 필자가 경험한 다양한 볼거리중 가장 으뜸은 단양 고수동굴의 숨겨진 지하세계 탐험..

그리고 크고 넓고 깊고 푸른 단양호와 단양호를 가로지르는 많은 다리들의 주경이 그러했다

그 아찔하고 신기했던 순간을 사진으로 담아 보았다













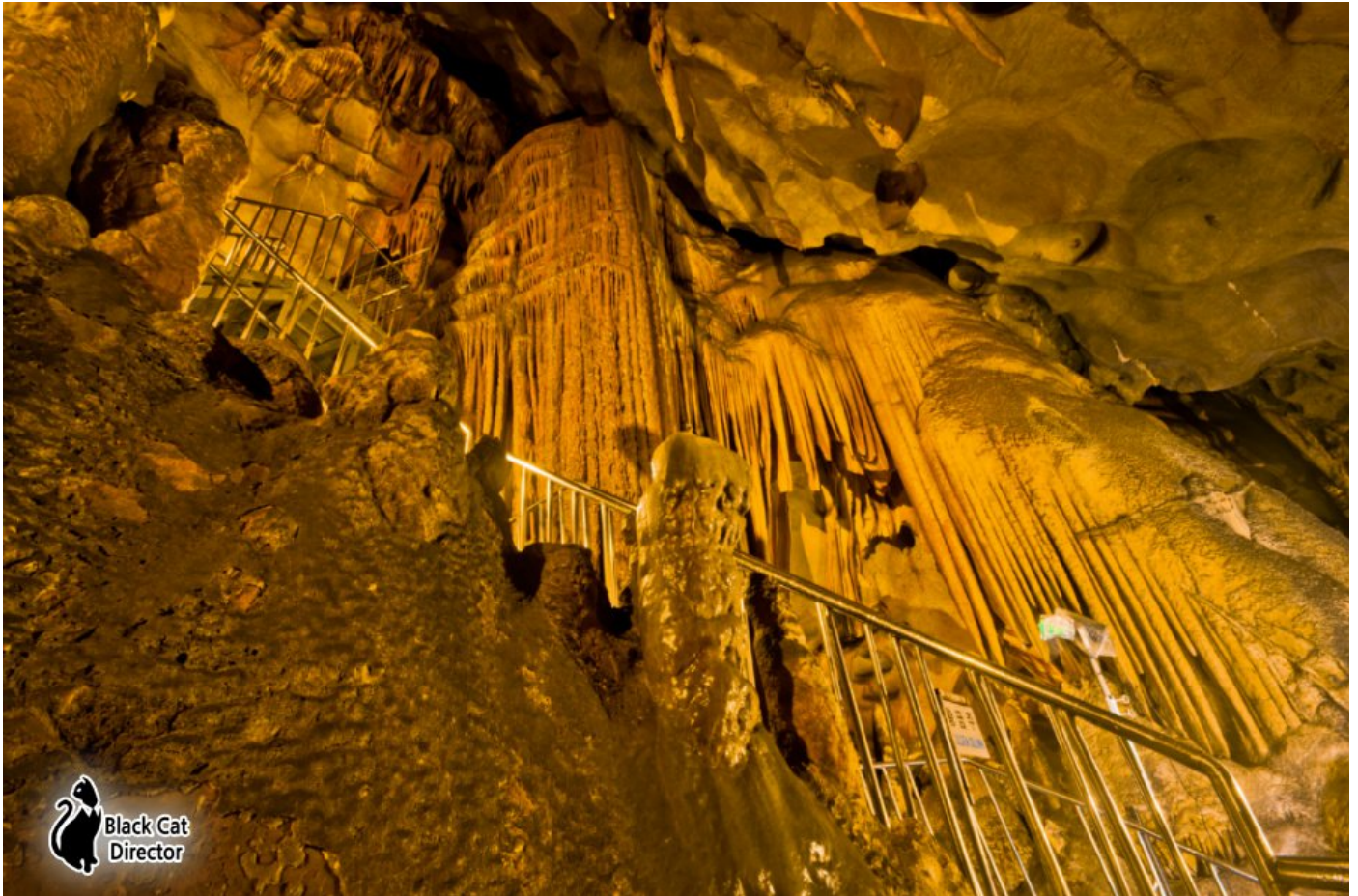














※ 사진을 담아가시는건 좋지만, 댓글 꼭 남겨주시길 바랍니다. 불펌시 응당의 조치를 취하겠습니다.

카메라: 니콘 D5000(Nikon DSLR 5000)

렌즈: 시그마 10-20mm F4 (시그마초광각렌즈 구형)

노출시간: 25s

iso: 160

조리개값: F13

초점길이: 10mm





## 덧...지하세계 탐험을 마치며..세상의 신비로움은 아직 많았다.[환성적인 충북 단양의 고수동굴]

2012.09.25 16:10

알면 아는만큼 더 모르는것..... 보면 보는만큼 더 많은 것이 숨겨진 것...

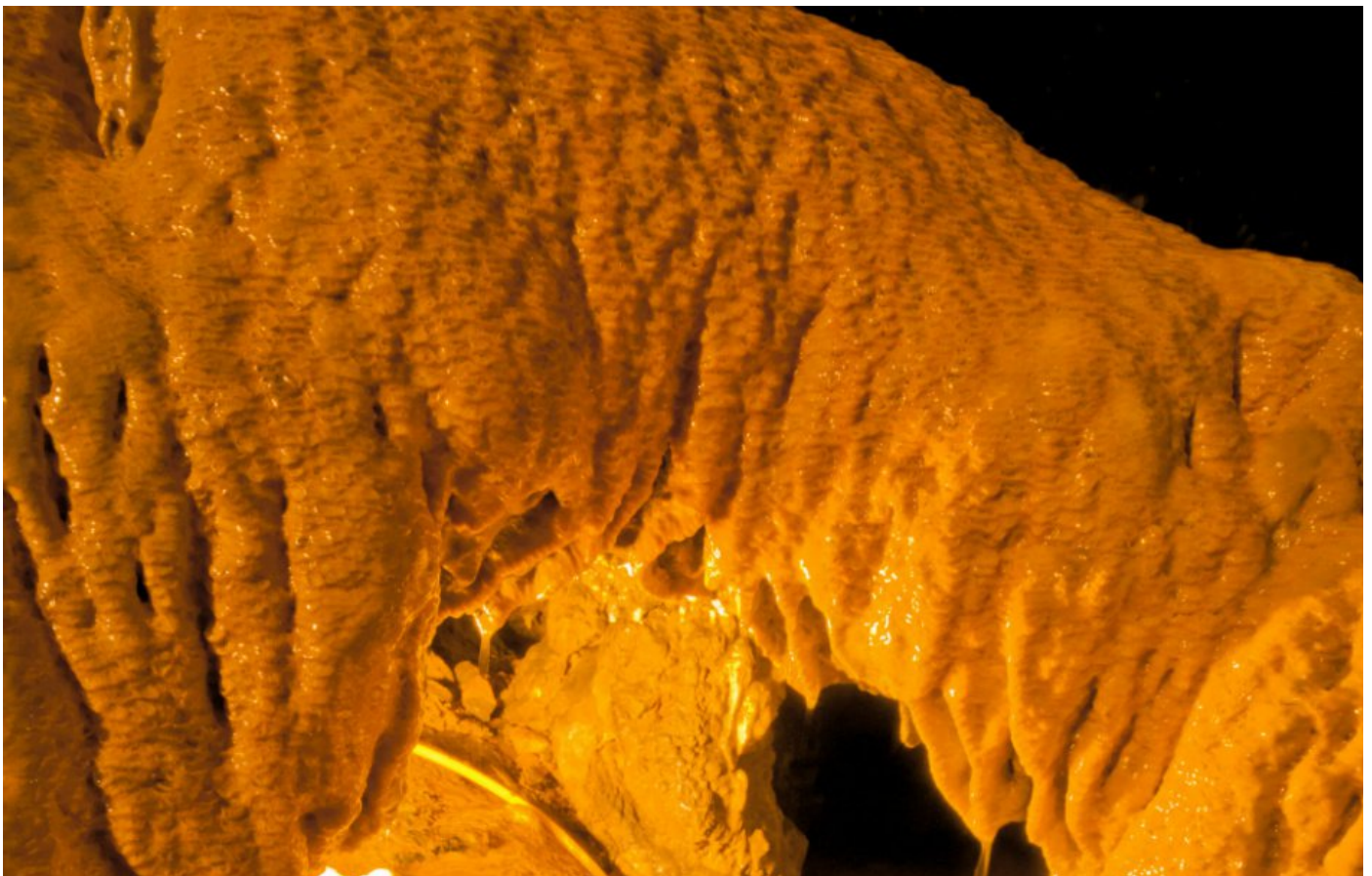
그것이 사람의 삶이 아닐까 싶다.. 필자가 느끼는 인생역시... 그런 것...

돌아보고 찾아보지 않은 세상의 많은 곳곳을 다 여행하고 지켜보고 담아둘 수 없다는 것을

다시 느끼면서.... 세상에 숨겨진 많은 것 다양한것을 찾아보기 전에

내 가까이 다 안다고 생각한 것을 다시 한번 새로운 눈으로 바라봐야겠다...

그래서 덧.... 덧붙이는 마지막 동굴탐험 사진들...







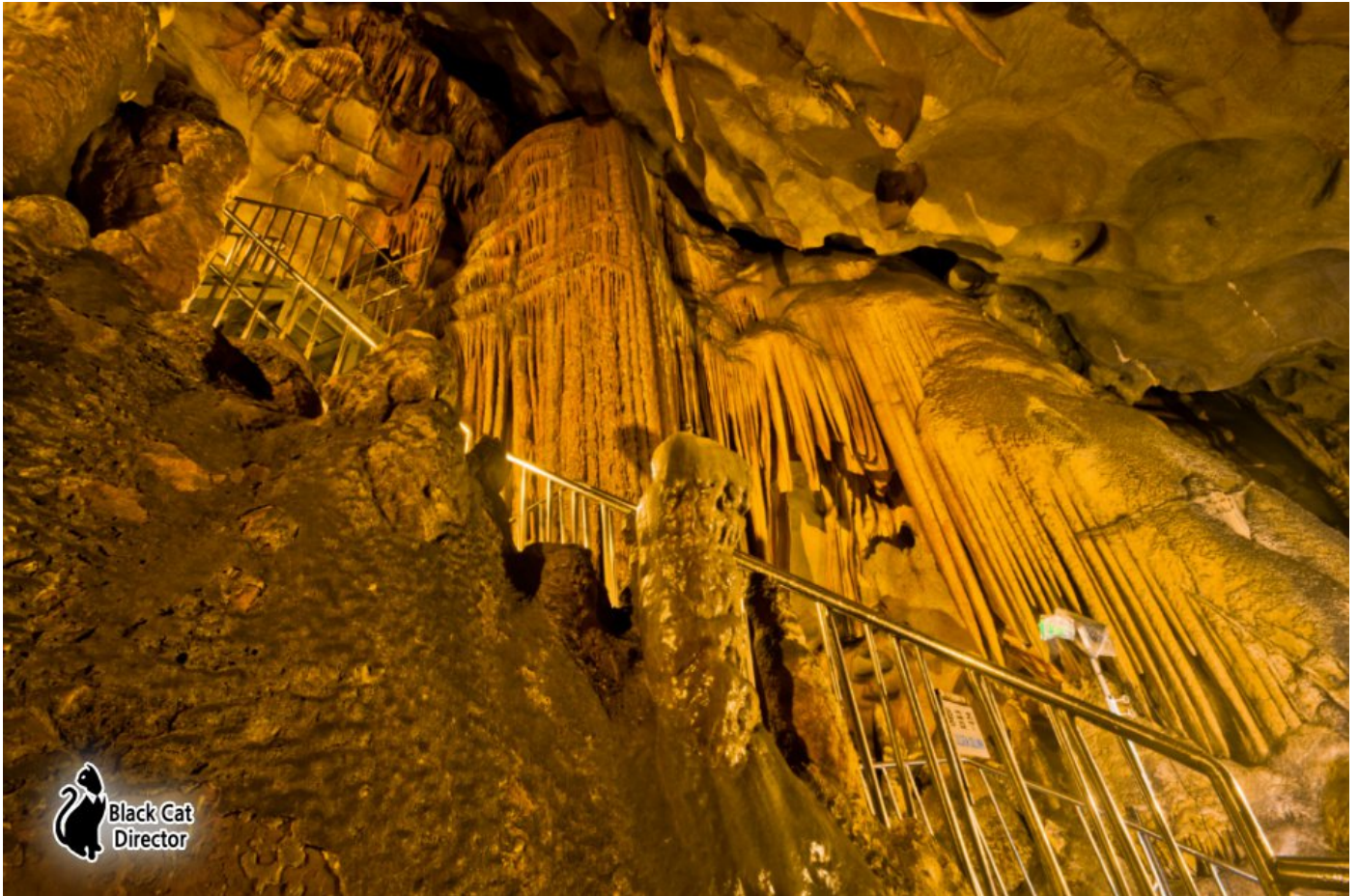
















※ 사진을 담아가시는건 좋지만, 댓글 꼭 남겨주시길 바랍니다. 불펌시 응당의 조치를 취하겠습니다.

카메라: 니콘 D5000(Nikon DSLR 5000)

렌즈: 시그마 10-20mm F4 (시그마초광각렌즈 구형)

노출시간: 25s

iso: 160

조리개값: F13

초점길이: 10mm

# 15

고수동굴의 환상적인 풍경을 뒤로하며 다시 지상으로..[환상적인 충북 단양의 고수동굴]

---

## 고수동굴의 환상적인 풍경을 뒤로하며 다시 지상으로..[환성적인 충북 단양의 고수동굴]

2012.09.24 17:44

단양 고수동굴의 깊고 깊은 세상을 카메라와 함께 시그마의 눈으로 담다보니

어느새 1시간이 훌쩍 지나고... 낮고 좁은 미로같은 지하통로를 한참을 헤메이다

드디어 빛의 땅으로 올라가야 할 시간...

아쉬운 마음에 시선은 다시금 보석같이 반짝이는 동굴을 쳐다보고

그렇게 마음을 담은 사진을 몇장 더 찍었습니다.

충북 단양으로 여행계획이 있으시다면 삼각대와 비옷 그리고 고수동굴로 한번 찾아가 보시길 바랍니다.





















※ 사진을 담아가시는건 좋지만, 댓글 꼭 남겨주시길 바랍니다. 불펌시 응당의 조치를 취하겠습니다.

카메라: 니콘 D5000(Nikon DSLR 5000)

렌즈: 시그마 10-20mm F4 (시그마초광각렌즈 구형)

노출시간: 25s

iso: 160

조리개값: F13

초점길이: 10mm



# 단양팔경유람기

블로그    BlackCat[DSLR로 바라보라]    <http://blog.daum.net/hegil12>

저자        BlackCat

발행일     2012.09.27 17:59:31

 블로그