



## 굴렁쇠 민속품 블로그북( 1권 목 기)

굴렁쇠 민속품

## 소개글

굴렁쇠 민속품이 2013년 까지 모아온 민속품들을 책 1권에  
담았습니다

## 목차

1	박달다듬이	8
2	작은 나무함지박	11
3	옛날 사용하던 퇴박들	14
4	왜정시대 나무찬합	16
5	벼루함	23
6	탄탄 미싱의자	27
7	큰사이즈에 보리바구니	28
8	복을 부르는 워낭	31
9	옛날 보리밥통 바구니	35
10	호롱등잔대	37
11	매끈한 다듬이	38
12	사이즈가큰 다듬이	41
13	추억의 책꽂이	44
14	아담한 다듬이	48
15	애기 씨앗통에 나무뚜껑	52
16	양징맞게 작으면서 예쁜 땡땡이 바구니	55
17	대나무로 만든 반짇고리	58
18	(완료)팔각 약소반	61
19	( 소장용으로 연대좋은 팔각필통 )	64
20	베바디 와 바디집	68
21	사용했던 벽장문	70
22	고재로만든 콘솔	75
23	뽕뽕베솔	80
24	땃물이 예쁜 목침	82
25	팔각함지	84

26	사각 소창문	89
27	곡용 10리터짜리 말	90
28	두툼한 덧박	93
29	나무 등잔대들	96
30	(완료)옛날 다래끼들~~	98
31	오래된 등잔대	100
32	작은 옛날광문	103
33	소멍에	107
34	호족반	109
35	근대 고가구	111
36	참죽나무 다이	115
37	나무함지	119
38	(완료)옛날 계란저장 둥구미	121
39	국수암반	123
40	맷돌 맷판	126
41	작아서 예쁜 다듬이	129
42	(완료)해주반	132
43	사이즈가큰 팔각문짝	135
44	둥그미 바구니	137
45	(품절)옛날 씨앗종다리	140
46	아주오래된 나무스키	143
47	실패모양에 나무함지	148
48	빈티지 나무함지	152
49	(품절)두레반	154
50	암반	157



51	미싱의자 삼형제	161
52	소나무로 만든 책꽂이	167
53	소나무함지박 탁자	170
54	소나무결이 예쁜 모되박	173
55	앉은뱅이 책상	180
56	옛미싱 의자	182
57	(완료)손때묻은 나무바가지들~~	185
58	국수암반	191
59	( 둥그미 바구니 )	196
60	박달나무다듬이	199
61	오래된 경대	201
62	(품절)구유통	204
63	( 둥그미 바구니 )	208
64	과반	210
65	모되박	213
66	투박한멋이나는 돈통	215
67	옛날서류함	217
68	나무로만든 오리한쌍	220
69	짜리	222
70	다듬이 방망이	224
71	고재로만든 3단다이	226
72	반말짜리 되박	228
73	(완료)오래된 나무제기	231
74	나무로만든 반짚고리	234
75	되박	236

76	(완료) 화류목벼루함에 단계석벼루	241
77	나무과반	243
78	나무찬합과 반지고리함	246
79	구멍가게돈통	247
80	나무등잔대	249
81	보리바구니	251
82	나무그릇과 나무뚜껑	253
83	댓박들	256
84	양복점의자	259
85	오래된 모반	260
86	베솔	262
87	한지공예 탁자	264
88	괴목나무로 만든그릇	266
89	옛날 나무바가지겸 그릇	269
90	(품절)나무 작은함지	271
91	작은과반	273
92	작은 나무바가지	276
93	나무그릇들	278
94	조선시대 모되박	279
95	옛날 추억의 앓은뱅이 책상	282
96	베바디	284
97	돛자리바디	286
98	떡살4개	288
99	(품절)괴목나무재털이	289
100	손작업으로 만든 말목판	290









작은 나무함지박 이에요

땃물이 자연스럽게 베여있고 상태좋아요

과일담아 놓으셔도 되고 소품담아 놓으셔도 예쁘겠어요^^

사이즈/지름27cm/높이 10cm











아주 예전부터 사용하던 되박들이예요

오랜세월에 땀물도 정겹고 2되짜리 되박은 아래 쥐가 왔다간 흔적도 보이네요^^

요런느낌에 옛물건이 더 정겹긴 한거 같아요

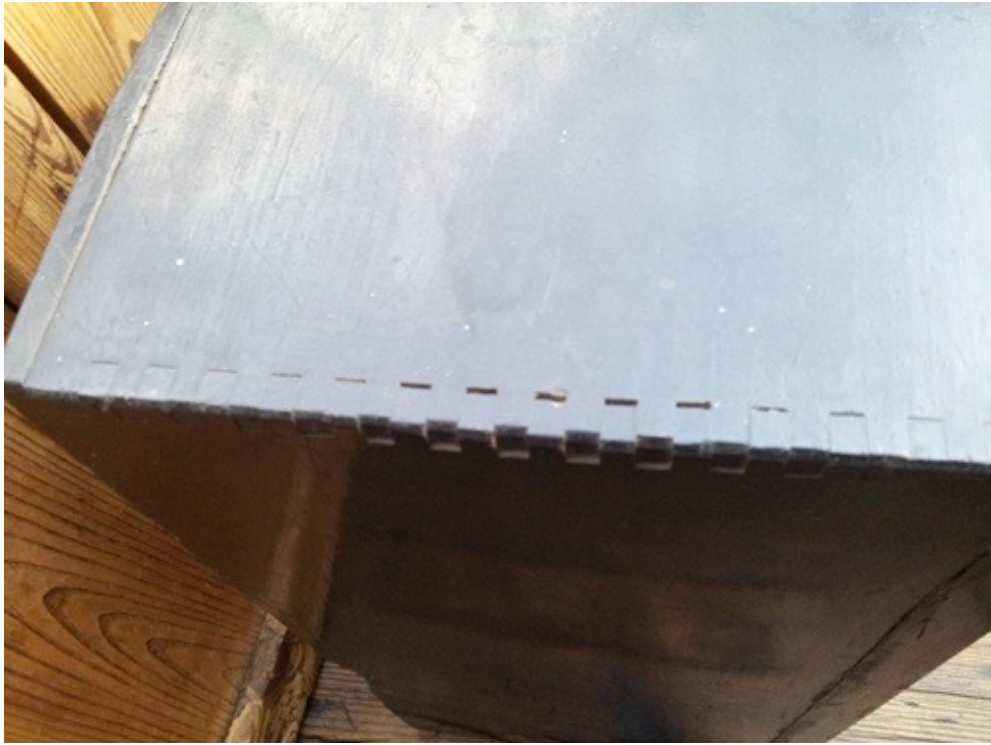
1되짜리2개 /2되짜리2개





















왜정시대 나무찬합입니다

국적은 일본꺼 구요

인테리어용으로 멋지게 활용해보세요^^

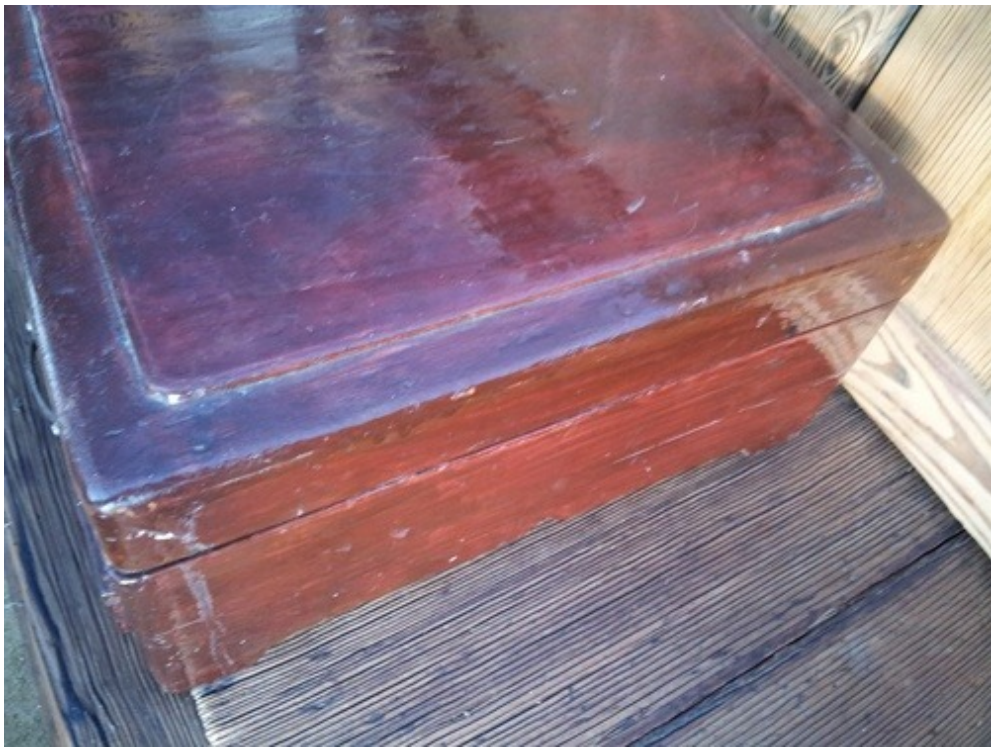
사이즈/가로26cm/세로20cm/높이

찬합은 윗칸에 5개씩 10개가 있고요 ,,,아래는 3개가 들어 있어요















탄탄하게 생긴 미싱의자 입니다

실사용도 좋고 인테리어용으로도 활용하기 좋은 의자 예요

사이즈/높이53cm/의자원지름24cm











큰 사이즈 보리바구니 입니다

옛날에는 음식해서 요런데다 상하지 말라고 담아놔졌죠^^

숨쉬는 냉장고가 아니라 숨쉬는 보리바구니 입니다\*^&^

강~~~추

사이즈/높이 19cm/입구지름43cm











정말 좋은 워낭 입니다

종도크고 종소리도 좋고 요런아이는 만나기 힘들듯^^

집안에 요런거 하나씩 걸어놓으면 좋은 기운이 들어온다는 속설이 있죠







옛적에 보리밥 먹을시절에 보리밥을 넣어놓았던 보리밥통 바구니예요

쉬지 말라고 밥을 담아놓았던 바구니 였겠쥬

오래된 바구니이지만 상태는 넘 좋아요

땃물도 예쁘고요

사이즈/지름26.5cm/높이 18cm









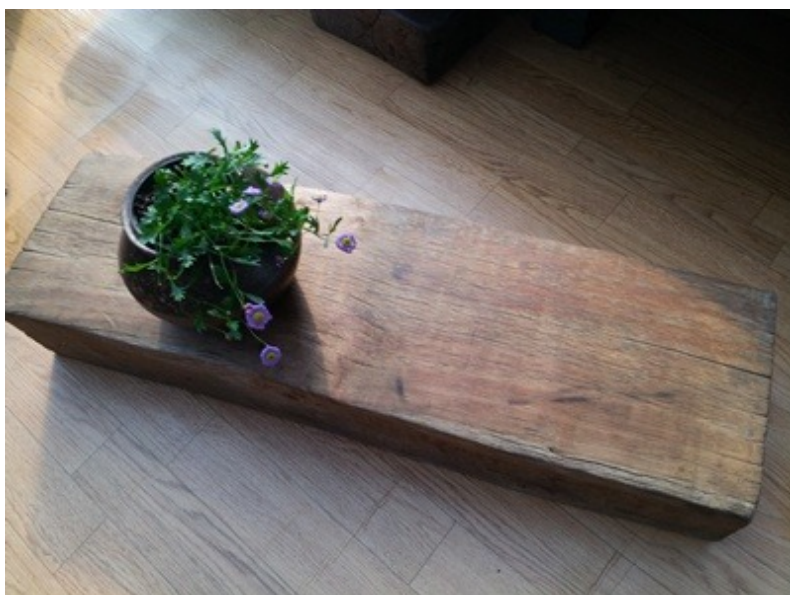


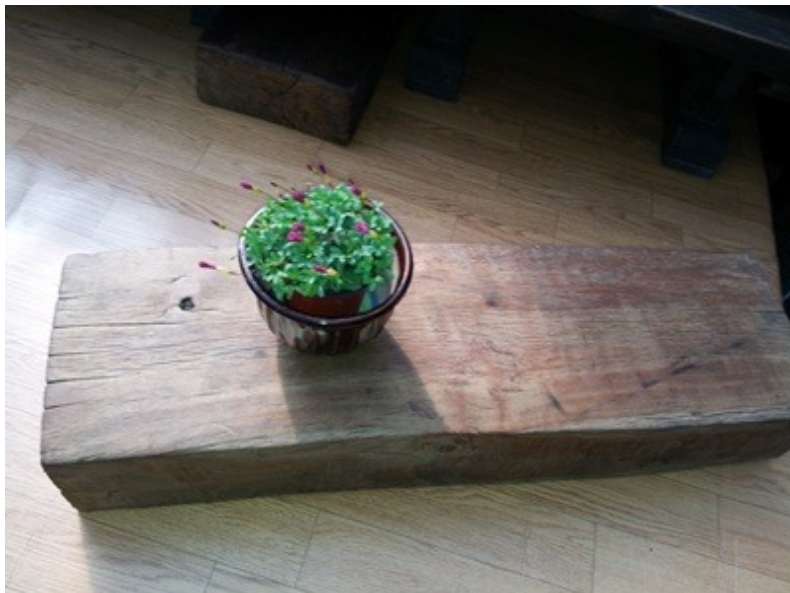
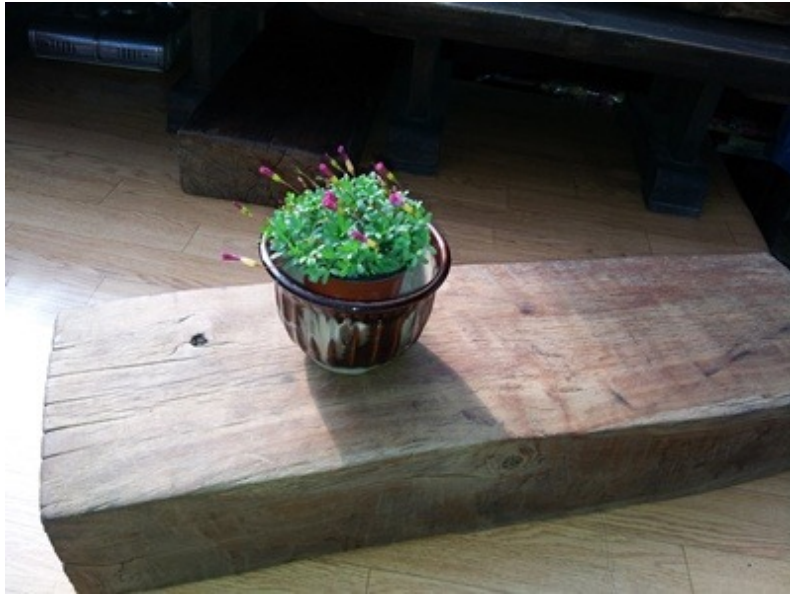
작으면서도 매끈한 다듬이에요  
 단정한모양에 다듬이 좋아하시는분께 ~~~  
 예쁜다듬이네요  
 사이즈/길이56cm/폭24cm/높이 11cm



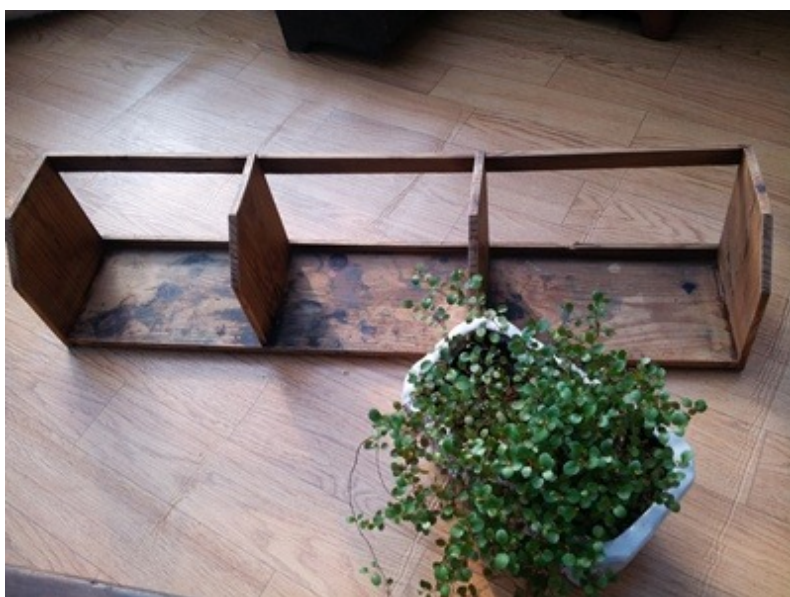








수수하면서 자연스런 땃물에 다듬이예요  
 사이즈는 크네요  
 1~2인용 다탁으로도 되겠어요  
 사이즈/길이79.5cm/폭24cm/높이13cm











추억의 책꽂이네요^^

잉크번짐도 보이고 땀물도 보이는거보면  
우등생이 사용하던 책꽂이였을것 같아요^^

사이즈/큰거71cm/폭14.5cm/높이16.5cm  
/작은거 45cm 폭18cm /높이20.5cm













사이즈가 아담하고 나뭇결을 곱게 만들은 다듬이네요

다듬이 큰사이즈 싫어하신분들께 강~~~~추

사이즈/길이55.5cm/폭18cm/높이 13cm









애기 씨앗통에 고재로 만든 나무뚜껑을 올려봤어요  
예쁘긴 하죠^^











양징맞게 작으면서 예쁜 땡땡이 바구니예요  
 튼튼하게 만든다고 중간중간 나일론줄이랑 같이 엮어서 만든게  
 정성이 가득들어있는 바구니네요^^  
 사이즈/지름24cm/높이 14cm











반짚고리 바구니 입니다

꼭 반짚고리 바구니가 아닌 바구니로도 활용해보세요^^

사이즈/지름40cm/높이15cm







팔각 약소반 입니다



상판은 유가있는것을 수리하였구요

인테리어나 다과상 으로 사용하시면 좋겠네요

그래도 몸값은 꽤나 있는 소반이네요^^

사이즈/상판지름37cm/높이29cm











소장용으로 연대좋은 팔각필통 입니다  
바닥에 수리흔적은 있으나 팔각나무는 소나무로 되어있고  
바닥은 대나무로 추측됩니다  
사이즈/







베바디 와 바디집 입니다

요아이 사용법은 바디틈에다 명함을 꽂아놓으면 훌륭하답니다^^

사이즈/가로28cm











연대가 오래된 벽장문 한벌 입니다

창호지 붙여서 인테리어용으로 사용해보세요

예쁘겠네요^^

사이즈/가로53cm/세로34cm





















고재로만든 콘솔 입니다

상판에 골이 마니파여 있어 멋지죠

맨아래사진 붙임참고하시구요

앤틱스러운 콘솔 ~~~분위기 있게 연출할수 있을꺼 같아요^^

사이즈/가로100cm/폭35cm/높이50cm

앤틱스러운 콘솔







솔도 풍부하고 생긴것도 예쁘고 어쩔 요리도 예쁠까요^^  
뽕뽕 베솔~~~강추 입니다^^





땃물이 예쁜 목침 입니다

실사용 하셔도 되구요

그옛날 사랑방에 있었던 목침과 배꼽재떨이~~~글구 담뱃대^^

사이즈/가로13.5cm/세로11cm/높이6cm













잘만들어진 팔각함지

사궤물림으로 되어있고 동장식으로 물려서 단단하고 멋진 팔각 함지 네요

다과상으로도 정말 폼나겠쥬^^

먼저 주인이 수리를 한듯해서 깨끗합니다

사이즈/높이20cm/지름53cm











말이 필요 없는 말입니다^^

통으로 만들어진 것이라 좋은건 다아실꺼예요

아담하니 예쁘네요^^









2되짜리 뒷박인듯 싶어요...메주틀로 쓰셔도 되겠네요^^

사이즈/(가로,세로)21cm







호롱불 밝힐때 사용하던 등잔대들이죠~~







옛날에 요런 다래끼 하나씩 들고  
나물캐러 다닌생각 나네요^^





















자연스런 세월에 땃물이 예쁜 작은 광문 이에요  
세월에 흐름으로 마지막사진에 흔적은 있지만  
예쁜 광문 이네요~~~^^  
사이즈/높이122cm/폭46cm











상태좋은 호족반 입니다  
 옛날 호족반에 옷칠을 한번더해서 근대꺼같이 보이나  
 소나무로 만든 상태좋고 예쁜 호족반 입니다











근대가구이나 모양새가 예뻐 이쁨 받을수 있는 가구 같아요^^

사이즈/가로52cm/세로31cm/높이38cm













참죽나무 고재로 만든 다이 입니다

나무결이 살아 있고 자연스럽게 만든모양이 더좋은것 같네요

사이즈/길이187cm/폭15~20cm/높이21cm



















소나무로 만든  
국수임반 입니다  
사이즈/87cm/폭47.5cm/두께4cm









제주 사오기 같은 느낌에 땃판 입니다  
작은 사이즈에 모양도 예쁘고 상태도 좋고 흠잡을때가 없는 땃판이네요  
땃판으로 인테리어 하셔도 다도용으로든 좋을것 같아요^^  
사이즈/길이70cm/지름49cm/높이14cm









사이즈가 작은 박달나무 다듬이 입니다  
 인테리어 용으로 예쁜 다듬이네요  
 사이즈/길이58cm/폭20.5cm/높이10cm









해주반 인데 세월에 흔적을

깨끗히 수리를 했어요

사이즈/상판사이즈46.5cm\*35cm높이27cm







상태좋고 예쁜 팔각문짝 입니다  
인테리어용으로는 그만이지 싶네요^^  
사이즈/가로,세로 60cm

















옛날에 씨앗담아서 보관하던 종다리랍니다  
마른꽃이나 화분넣어서 걸어나보세요  
인테리어효과 만점입니다













실제 사용하던 나무스키 입니다  
 희소성 때문에 박물관에나 가야될 물건 인듯 싶네요^^  
 당시 최상급스키로(expert) 쓰여 있어요  
 아마도 당시에 국가대표선수들이 타지 않았을까요^^  
 상태 거의완벽합니다

사이즈/190cm(길이)













실패모양에 함지예요

실제모습이 헐 구여운데^^

함지상태는 좋아요

사이즈/가로50cm/세로40cm/높이10cm





양철을 데고 꺾맨 빈티지 함지박 입니다  
 소나무결도 예쁘고 빈티지스러운게 더 예쁜 함지박 이네요  
 사이즈/가로62cm\*세로61cm\*높이13cm









소나무결이 예쁜 옛날 두레반 입니다  
다리를 접을수도 있고 4인가족 상으로 충분합니다  
청소 다해놓은거라  
바로 실사용 가능 하구요  
사이즈/지름67cm\*높이22cm









거실탁자나 다탁으로 사용하기 좋은

연대는 그리오래되지 않았지만 흠없고 잘만들어진 암반 입니다

사이즈/가로104cm/세로(가운데57.5cm오른쪽64cm왼쪽57cm)/높이9cm

























사이즈/길이83cm\*폭15cm











소나무함지로 만든 탁자 입니다

묵직하고 소나무결이 예뻐요

유리하나 올려놓으시면 차탁이나 테이블로 그만이네요^^

사이즈/가로88cm\*세로49cm\*높이30cm













1/소나무결이 예쁜 모되박 입니다

사궤물림에 두께감도 있고 상태도 사용흔적뿐 큰흠은 없네요

사이즈/가로31cm\*세로31cm\*높이15cm











소나무결도 예쁘고 투박한 느낌에 모되박 입니다

사궤물림에 무게감도 있어요(품절)

사용흔적은 있으나 큰흠은 없네요

사이즈/가로\*세로30cm\*높이14cm





우리 어렸을때 앉아서 공부하던 앉은뱅이 책상 입니다^^  
 갈린대 없이 나무못을 사용해서 만들었고 위상판은 2쪽 입니다  
 땃물도 예쁘고 예쁜 책상 이네요  
 사이즈/가로90cm\*세로50cm\*높이25cm











요즘 인기많은 미싱의자 입니다

세월에 흔적으로 상판에 유가 있지만 흔들림없고 사용하시는데는

아무지장 없을듯 싶어요

의자 실사용이나 화분다리로 좋아요

사이즈/높이43.5cm







1/소나무로 만든 여물바가지









3/소나무로만든 두툼한 여물바가지(완료)





소나무로만든 바가지















옛날에 사용하던 국수암반 입니다  
요즘은 다탁으로 사용들 많이 하시죠  
부담스럽지 않는 사이즈로 소나무결이 참 예쁘네요  
세월에 흔적으로 귀퉁이부분 약간설었네요  
사용하시는데에는 무관 합니다  
사이즈/길이120cm\*폭47cm\*두께4cm\*높이10cm









2겹으로 만들어진 둥그미 바구니예요  
수작업으로 만들어진것이고 상태 완벽합니다  
여러용으로 사용하실수 있겠어요  
사이즈/지름40cm\*높이14cm







사이즈/73.5cm/높이14cm/폭18cm









사이즈/높이77cm/옆길이 38.5cm











사이즈/길이65cm폭20cm







사이즈/지름20cm높이13cm









사이즈/50cm\*39cm





사이즈/큰거29cm\*29cm  
작은거/26cm\*26cm







투박한 멋이 더예쁜 오래된 돈통 입니다  
사이즈/27.5cm/20cm









사이즈/35cm\*17.5cm



















박달나무 입니다















사이즈 26cm\*25cm













사이즈/가로31cm높이17cm













2되짜리 뒷박인듯 싶어요...메주틀로 쓰셔도 되겠네요^^

사이즈/(가로,세로)21cm





문양이 박쥐문양 이라네요...박쥐는 부와 다산을 상징한다죵^^









상태좋은 과반입니다.동으로 마무리했구요 갈라진데 없어요  
사이즈/55\*41cm









어릴적 구멍가게에 있었던 돈통이네요...풍년상회라는 글씨도 씌여져 있어요





























1되짜리/2되짜리 입니다(2되짜리17~18cm /1되짜리14cm)

땃물이 너무 예쁜 땃박들이네요



















사이즈/87\*30cm







괴목을 자귀로 깎아서 만든 나무그릇 ....예쁘답니다^^





사이즈/지름29cm



과일담는 용도로 진짜 예쁘겠네요^^

사이즈/깊이14cm....지름25~28cm







옛날물건 특성상 세월에 흔적은 감안하세요





아주오래된 나무함지 입니다

옆에 손잡이도 있고 사이즈도 그렇고 상태도 그렇고 요런

물건은 구하기 힘든 나무함지 예요

세월에흔적으로 나무를 꺾맨 흔적이 더예쁘네요

사이즈도 아담해서 과일담아 거실이나 탁자위에 놓아도

잘어울리겠쥬^^

사이즈/지름37.5~38.5cm(약간타원형)









작은 과반 입니다



/사이즈/가로42cm세로32cm







나무를 파서 만든 바가지랍니다  
2개는 박바가지구요











소나무로 만든 나무되박.....  
나무결이 너무예쁘죠







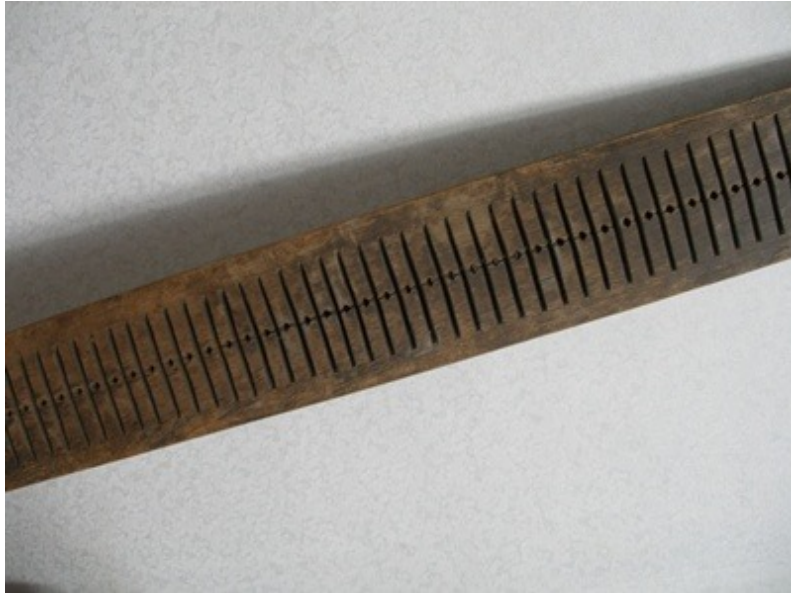
상태 넘 좋고 예쁜 앉은뱅이책상 이네요







요즘엔 명함꽂이로 마니들 사용하세요





길이/122cm





옛날엔 떡을 만들때 이거로 무늬를 만들었다조



사이즈/ 지름/24cm





## 굴렁쇠 민속품 블로그북( 1권 목기)

블로그    굴렁쇠민속품 (010-2172-5118)    <http://blog.daum.net/acejolly>

저자    굴렁쇠 민속품

발행일    2015.12.15 07:32:57

 블로그