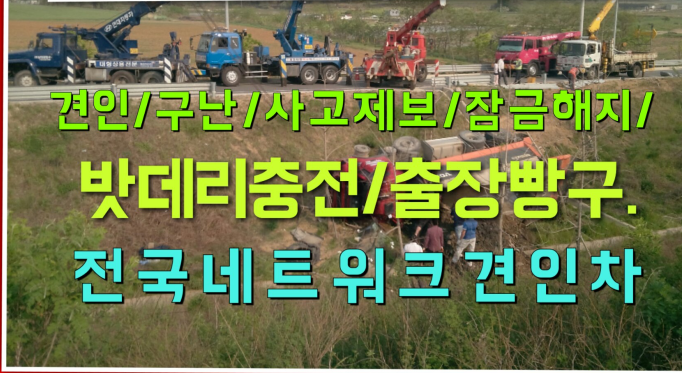


전국대형렉카 렉카연대

전국콜센터 ☎ 1899-0992.



견인/구난/사고제보/잠금해지/
بات데리충전/출장뺑구.
전국네트워크견인차

전국대형렉카 렉카연대

봉담대형렉카

소개글

대형렉카/소형렉카. 상담문의:1899-0992.

견인, 구난, 사고제보, 연합렉카, 수입차견인, 탁송, 출장뺑구, 이동정비

전국네트워크견인차

전국견인차문의:1899-0992.

010-9558-9963.

목차

1 부산렉카/견인차문의:1899-0992.출장빵구.이동정비.부산견인차
--

01

부산렉카/견인차문의:1899-0992.출장빵구.이동정비.부산견인차

울산렉카.봉담렉카.봉담대형렉카.비봉렉카.안산렉카.월암렉카.군포렉카.부곡렉카.금정렉카.의왕렉카.상록수렉카.부곡동렉카.

일산렉카.여주렉카.원주대형렉카.이천렉카.용인렉카.이천대형렉카—이천견인차—

대형렉카 1899-0992 [긴급출동견인차] 서해안고속도로 서평택ic.발안.비봉.매송.서서울요금소구간.사고현장출동.저상셀프렉카. 대형렉카

전국대형렉카 1899-0992,견인차,셀프렉카,출장뺑구,밭데리총진,연합렉카,비봉렉카,송산렉카,잠금해지,사고차견인.이동정비,수원렉카,인계동렉카,매탄동렉카,장안동렉카,팔달구렉카,부산렉카,울산렉카,순천렉카,순천대형렉카,고흥렉카,고창렉카,전주렉카,

대형렉카.일대작업.도비크레인.중량물작업#

전국상담전화:1899-0992



울주렉카.울주군렉카.두동렉카.두서렉카.범서렉카.삼남렉카.삼동렉카.상북렉카.서생렉카.언양렉카.온산렉카.웅촌렉카.청량렉카.대형렉카.크레인렉카.봉담렉카,화성렉카,동탄렉카,병점렉카,곡반정동렉카,인계동렉카,수원렉카.셀프렉카.견인차.



렉카콜센터010-9558-9963

비용안내.일대작업.장기작업.자동차구난.견인.
 파주대형렉카.파주긴급출동.삼성화재.잠금해제.타이어빵구.بات데리충전.교체작업.현
 장정비.
 비상주유.사고제보.사고처리.자동차수리.



전국대형렉카 렉카연대

블로그 전국연합대형렉카 문의: 1899-0992 <http://blog.daum.net/mok9212>

저자 봉담대형렉카

발행일 2016.02.24 19:50:40

 블로그